

Подвесы и траверсы

Подвесы служат для организации одностороннего или двухстороннего монтажа кабельных трасс на двойных и одиночных консолях. Наклонные и прямые подвесы применяются при монтаже конструкций на наклонных поверхностях, потолках или в качестве напольных опор. Траверсы используются для организации подвеса на шпильках кабельных лотков, вентиляционных коробов и трубной продукции.

Стандартная продукция:

исполнение 1 – сталь, оцинкованная по методу Сэндимира (масса цинкового покрытия 180–200 г/м²), или сталь с цинковым покрытием, нанесенным методом гальванического цинкования.

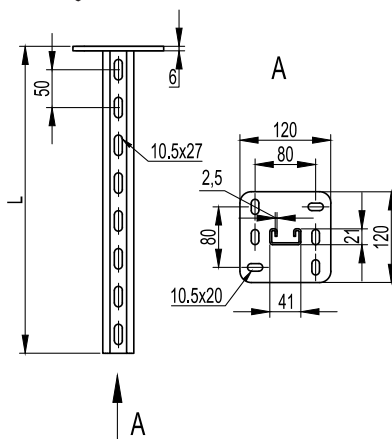
Под заказ:

исполнение 2 (HDZ) – горячее цинкование погружением после изготовления (масса цинкового покрытия 1000–1200 г/м²);

исполнение 3 (INOX) – нержавеющая сталь (AISI 304);

исполнение 4 (ZL) – сталь оцинкованная, с последующим после изготовления элементов нанесением цинк-ламельного покрытия.

Подвес BSP-21 (одиночный, 41x21)



Применение:

- монтаж консолей: ВВН-60, ВВН-70, ВВД-21, ВВР-21/41;
- односторонний монтаж кабельных трасс;
- потолочное или напольное крепление.

Характеристики:

- С-образный профиль подвеса 41x21;
- толщина профиля подвеса – 2,5 мм;
- толщина пластины – 6 мм.

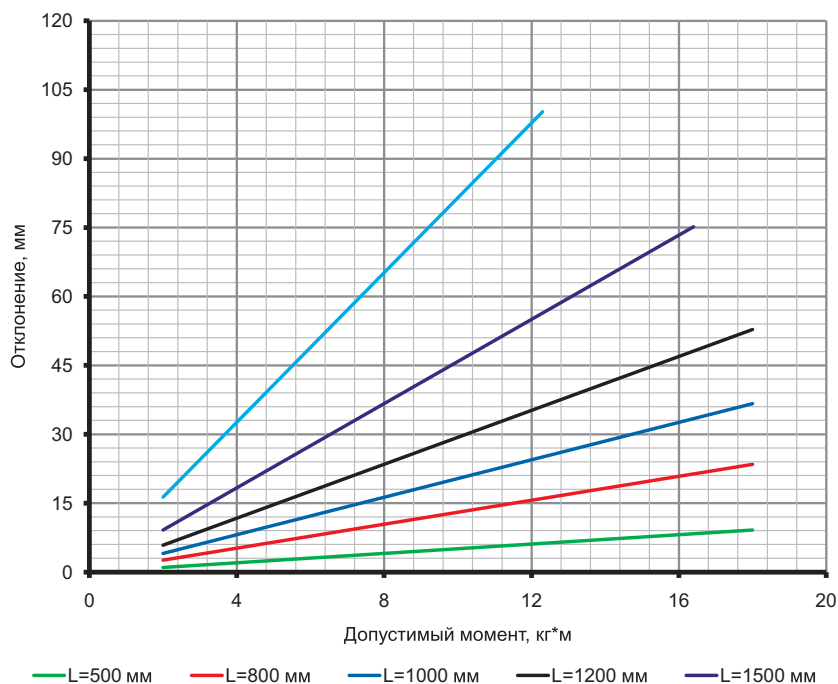
Примечание:

- в основании 6 отверстий под метизы M10.

| Длина L, мм | Вес, кг | М пред, кг*м | Старый код | Новый код, исп. 1 | Новый код, исп. 2 | Новый код, исп. 3 | Новый код, исп. 4 |
|-------------|---------|--------------|------------|-------------------|-------------------|-------------------|-------------------|
| 200 | 0,78 | 18 | LP7002 | BSP2102 | BSP2102HDZ | BSP2102INOX | BSP2102ZL |
| 300 | 1,17 | 18 | LP7003 | BSP2103 | BSP2103HDZ | BSP2103INOX | BSP2103ZL |
| 400 | 1,36 | 18 | LP7004 | BSP2104 | BSP2104HDZ | BSP2104INOX | BSP2104ZL |
| 500 | 1,55 | 18 | LP7005 | BSP2105 | BSP2105HDZ | BSP2105INOX | BSP2105ZL |
| 600 | 1,74 | 18 | LP7006 | BSP2106 | BSP2106HDZ | BSP2106INOX | BSP2106ZL |
| 800 | 2,12 | 18 | LP7008 | BSP2108 | BSP2108HDZ | BSP2108INOX | BSP2108ZL |
| 1000 | 2,50 | 18 | LP7010 | BSP2110 | BSP2110HDZ | BSP2110INOX | BSP2110ZL |
| 1200 | 2,88 | 18 | LP7012 | BSP2112 | BSP2112HDZ | BSP2112INOX | BSP2112ZL |
| 1500 | 3,45 | 16,4 | LP7015 | BSP2115 | BSP2115HDZ | BSP2115INOX | BSP2115ZL |
| 2000 | 4,40 | 12,3 | LP7020 | BSP2120 | BSP2120HDZ | BSP2120INOX | BSP2120ZL |

Помимо стандартных длин в исполнениях 2 и 3 возможно изготовление подвесов любой длины в интервале от 200 до 2000 мм с шагом 100 мм.

Графики нагрузки



Определение максимального прогиба:

- для исполнений 1 и 2;
- испытания по ГОСТ Р 52868;
- вычисляется суммарный момент ΣM :
 $\Sigma M = F_1 \cdot A_1 + F_2 \cdot A_2 + F_3 \cdot A_3$, где F_1, F_2, F_3 – нагрузка к середине консоли, кг;
 A_1, A_2, A_3 – плечо действия нагрузки, м;
- определяется отклонение по графику.

