



### "Сура" РКУ Серия 06

#### Сфера применения:

- освещение улиц, дорог
- освещение площадей,
- освещение стоянок, территорий гаражных кооперативов,
- освещение железнодорожных платформ,
- территорий учебно-образовательных учреждений,
- освещение открытых площадей спортивного назначения.
- освещение открытых площадей производственного назначения.

#### Особенности устройства и монтажа:

Корпус - отражатель изготовлен методом глубокой вытяжки из листовой стали, корпус окрашен атмосферостойкой порошковой краской, внутренняя часть корпуса покрыта светоотражающей краской.

Светильники выпускаются в климатическом исполнении У 1. Светильники выпускаются с защитным стеклом и без защитного стекла.

Светильники устанавливаются на Г-образных кронштейнах опор под углом 15-20° к горизонту.

Диаметр трубы кронштейна 48 мм.

Высота установки светильника 6-12 м

Светильник серии 06 крепится к кронштейну с помощью насадки, скрытой внутри корпуса светильника.

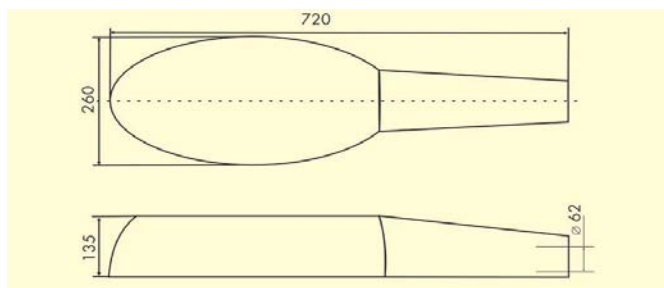
#### Обслуживание светильника серии 06:

Для технического обслуживания светильника необходимо вывернуть 2 винта в задней части светильника, повернуть корпус светильника до вертикального положения. Это обеспечит свободный доступ к дроссельному отсеку, а также к насадке для крепления светильника на кронштейн опоры.

Сборку светильника производить в обратной последовательности.

#### Преимущества:

- Корпус светильника окрашен атмосферостойкой порошковой краской



Баркод	Наименование светильника	Тип ламп	Цоколь	КПД % не менее	IP дроссельного / IP оптического отсека	Масса, кг	Конденсатор	Коэффициент мощности	
1030050106	"Сура" РКУ 06-125-011 без стекла ИУ	ДРЛ	125 E 27	60	23/23	5,0	нет	некомпенсирован	1 шт. 730*300*135 мм
1030050105	"Сура" РКУ 06-250-012 без стекла ИУ	ДРЛ	250 E 40	60	23/23	5,4	нет	некомпенсирован	1 шт. 730*300*135 мм
1030050186	"Сура" РКУ 06-125-011 со стеклом ИУ	ДРЛ	125 E 27	60	23/53	5,2	нет	некомпенсирован	1 шт. 730*300*135 мм
1030050187	"Сура" РКУ 06-250-012 со стеклом ИУ	ДРЛ	250 E 40	60	23/53	5,8	нет	некомпенсирован	1 шт. 730*300*135 мм

## 6.3. Кронштейны для уличных консольных светильников.

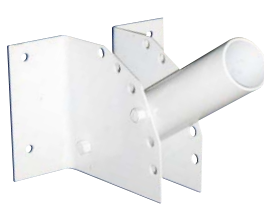
Кронштейны предназначены для крепления консольных светильников с диаметром присоединения 48 мм на опорах ЛЭП и других приспособленных для этого поверхностях.

Материал: сталь

Покрытие: атмосферостойкая порошковая краска



Баркод: 1030500028  
Кронштейн КР - 2  
Нагрузка до 7 кг.



Баркод: 1030400018  
Регулируемый угол наклона  
Кронштейн КР - 3  
Нагрузка до 15 кг.



Баркод: 1030400020  
Регулируемый угол наклона  
Кронштейн КР-2М (предназначен для крепления на столб бандажной лентой)  
Нагрузка до 20 кг.