

Номенклатура

Дополнительные аксессуары

Изображение	Наименование	Особенности исполнения	Цвет	Номинальное напряжение, В	Масса нетто, кг	Артикул		
	Лампа сменная неоновая BA9S	Неон	-	220	0,003	la-220		
				380		la-380		
	Дополнительный контакт XB-2 NC красный	Нормально закрытый (размыкающий)	красный	-	0,012	pbn-xb-2-nc		
	Дополнительный контакт XB-2 NO зеленый	Нормально открытый (закрывающий)	зеленый			pbn-xb-2-no		
	Дополнительный контакт NC бордовый	Нормально закрытый (размыкающий)	бордовый			-	0,012	pbn-01-r
	Дополнительный контакт NO черный	Нормально открытый (закрывающий)	черный					pbn-02-b

Подключение дополнительных устройств

Наименование	Дополнительные устройства
Лампа сигнальная ENS-22	Лампа сменная неоновая BA9S
Светодиодная матрица AD16-22HS	Лампа сменная неоновая BA9S
Лампа сигнальная BV	Лампа сменная неоновая BA9S Дополнительный контакт XB-2 NC красный Дополнительный контакт XB-2 NO зеленый
Кнопка SW2C-10D	Лампа сменная неоновая BA9S
Кнопка SW2C-MD «ГРИБ»	Лампа сменная неоновая BA9S
Кнопка BA	Дополнительный контакт XB-2 NC красный Дополнительный контакт XB-2 NO зеленый
Кнопка BS542 «ГРИБ»	Дополнительный контакт XB-2 NC красный Дополнительный контакт XB-2 NO зеленый
Кнопка BC42 «ГРИБ»	Дополнительный контакт XB-2 NC красный Дополнительный контакт XB-2 NO зеленый
Кнопка АЕА-22 «ГРИБ»	Дополнительный контакт NC бордовый Дополнительный контакт NO черный

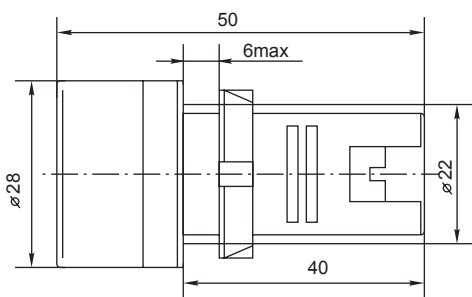
Наименование	Дополнительные устройства
Кнопка АЕ-22 «ГРИБ»	Дополнительный контакт NC бордовый Дополнительный контакт NO черный
Кнопка АЕЛА-22 «ГРИБ»	Лампа сменная неоновая ВА9S Дополнительный контакт NC бордовый Дополнительный контакт NO черный
Кнопка АРВВ-22N «ПУСК-СТОП»	Лампа сменная неоновая ВА9S Дополнительный контакт NC бордовый Дополнительный контакт NO черный
Кнопка АS-22N «ПУСК-СТОП»	Лампа сменная неоновая ВА9S Дополнительный контакт NC бордовый Дополнительный контакт NO черный
Кнопка LA32HN «ПУСК-СТОП»	Лампа сменная неоновая ВА9S
Переключатель ВJ	Дополнительный контакт ХВ-2 NC красный Дополнительный контакт ХВ-2 NO зеленый
Переключатель ВD	Дополнительный контакт ХВ-2 NC красный Дополнительный контакт ХВ-2 NO зеленый
Переключатель ВG	Дополнительный контакт ХВ-2 NC красный Дополнительный контакт ХВ-2 NO зеленый
Переключатель АNC-22	Лампа сменная неоновая ВА9S Дополнительный контакт NC бордовый Дополнительный контакт NO черный
Переключатель АNLC-22	Лампа сменная неоновая ВА9S Дополнительный контакт NC бордовый Дополнительный контакт NO черный

Технические характеристики

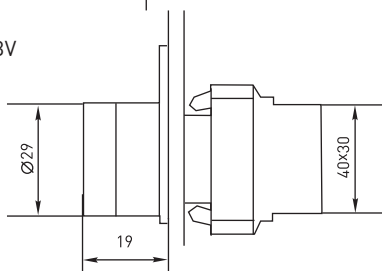
Параметры	Значения				
Номинальное рабочее напряжение частотой 50 Гц, В	660	380	220	110	48
Номинальный рабочий ток контактов, А: Категория применения АС-12 Категория применения АС-15	2,5	4,5	7,5	10	10
	1,5	2,5	4,5	6	6
Номинальное напряжение изоляции, U _i , В	660				
Механическая износостойкость, циклов В-О, x10 ⁴	Кнопки с ключом и кнопки с фиксацией - 10. Все остальные исполнения - 60				
Монтажное отверстие, мм	22				
Диапазон рабочих температур, °С	от -10 до +40				

Габаритные и установочные размеры

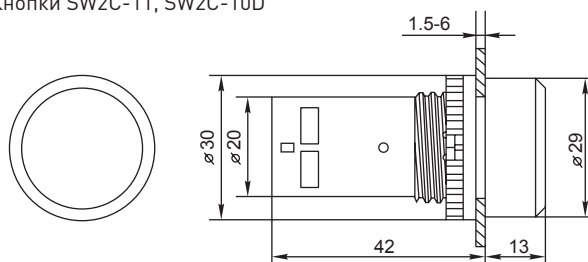
Лампы ENS-22, AD16-22HS



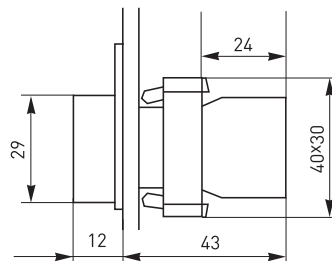
Лампа BV



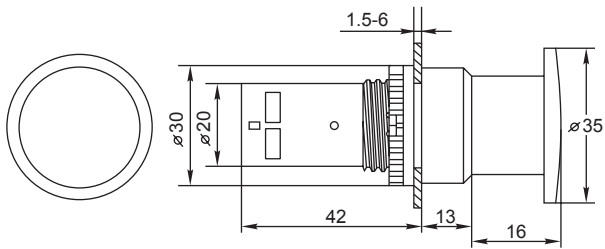
Кнопки SW2C-11, SW2C-10D



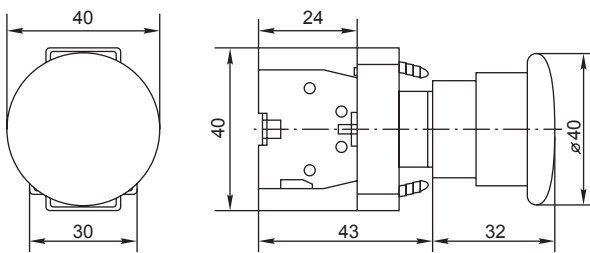
Кнопка ВА



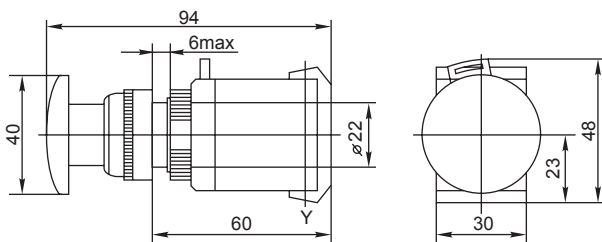
Кнопки SW2C-MD, SW2C-11MZ



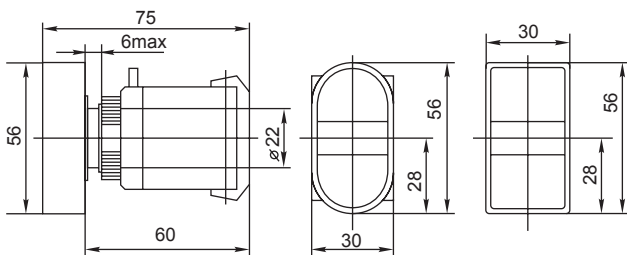
Кнопки BS542, BC42



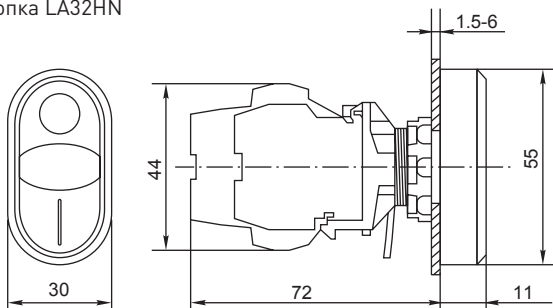
Кнопки АЕА-22, АЕ-22, АЕЛА-22



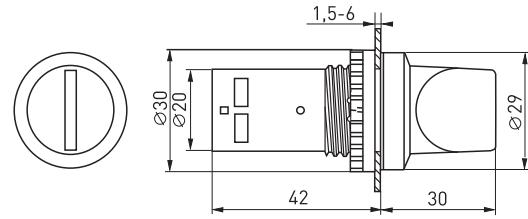
Кнопки APBB-22N, AS-22N



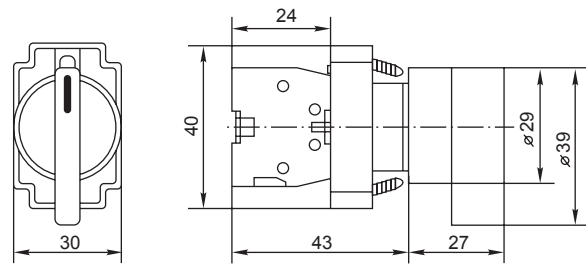
Кнопка LA32HN



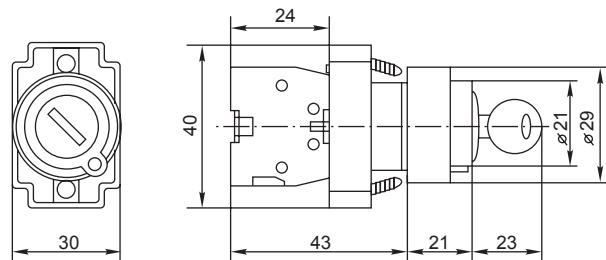
Переключатели SW2C-11X/2, SW2C-20X/3



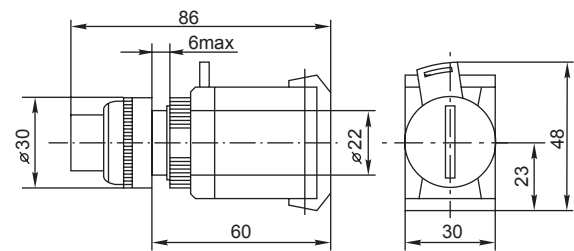
Переключатели ВJ21 2P, ВJ33 3P, ВD21 2P, ВD33 3P



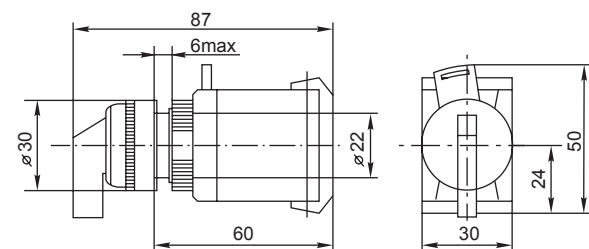
Переключатели ВG21 2P, ВG3 3P, ВG61 2P, ВG73 3P



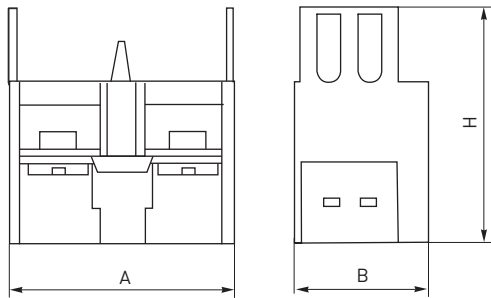
Переключатель ANC-22



Переключатель ANLC-22



Дополнительный контакт NC

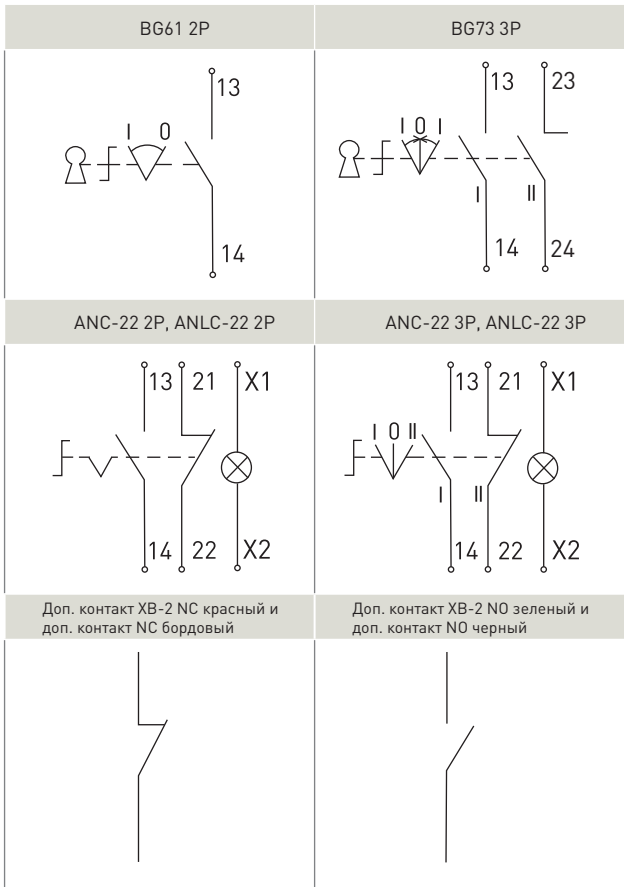


Параметры	Размеры, мм		
	A	B	H
NC бордовый	30	18,5	31
NO черный	30	18,5	31
XB-2 NC красный	40	15	24
XB-2 NO зеленый	40	15	24

Типовые схемы подключения

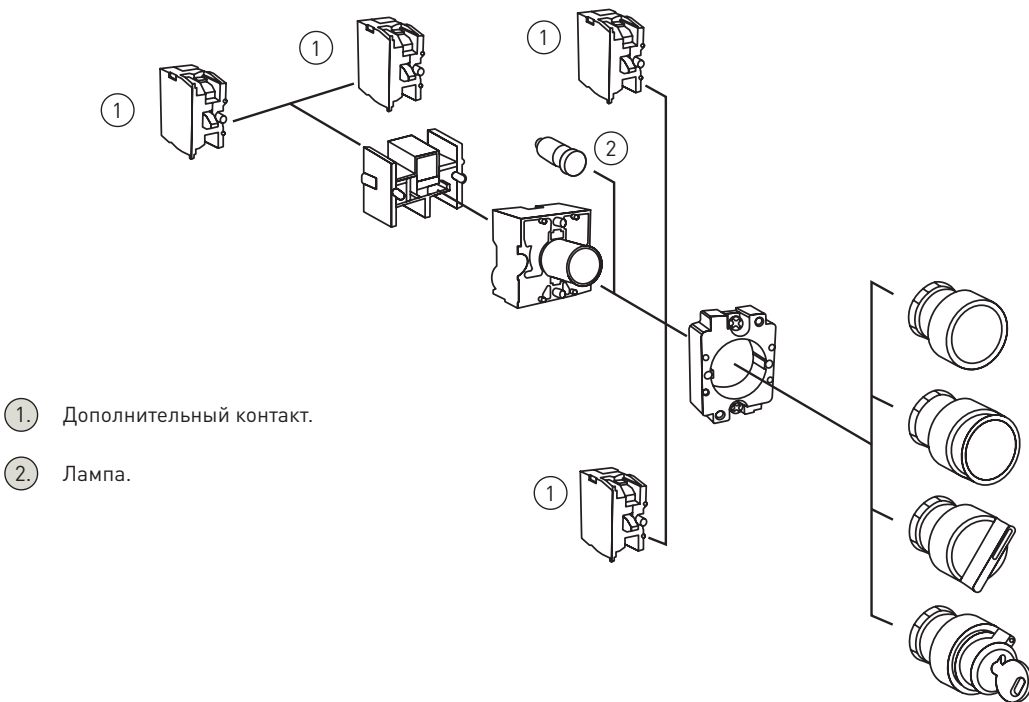
ENS-22, AD16-22HS, BV, BA9S	SW2C-11
SW2C-10D	SW2C-MD
SW2C-11MZ	BA

BS542	BC42
AEA-22	AE-22
AELA-22	APBB-22N, LA32HN, AS-22N
SW2C-11X/2	SW2C-20X/3
BJ21 2P, BD21 2P	BJ33 3P, BD33 3P
BG21 2P	BG33 3P



Особенности эксплуатации и монтажа

Схема сборки светосигнальной аппаратуры серии ВА, ВJ, ВG, ВD, ВV, ВS542, ВC42 с металлическим основанием.



- 1
- 2
- 3
- 4
- 5
- 6
- 7
- 8
- 9
- 10
- 11
- 12