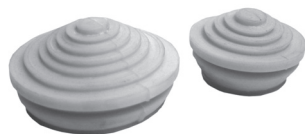


Аксессуары к корпусам. Кабельные вводы (сальники).



Кабельные вводы (сальники) служат для ввода проводов и кабелей в распределительные щиты и защиты от проникновения внутрь пыли и влаги.

Технические характеристики

Параметры	Значения
Степень защиты по ГОСТ 14254	IP34
Диапазон рабочих температур, °С	от -40 до +80

Номенклатура

Наименование	Цвет	Артикул
Сальник 20 мм	серый RAL 7035	as-20
Сальник 25 мм		as-25
Сальник 32 мм		as-32
Сальник 38 мм		as-38

Замки к боксам



Замки предназначены для защиты от несанкционированного доступа к оборудованию, установленному внутри бокса. Замок большой с ручкой и замок почтовый с логотипом изготовлены из хромированной стали.

Номенклатура

Наименование	Диаметр отверстия, мм	Степень защиты	Артикул
Замок большой с ручкой	22,5	IP54	az-01
Замок почтовый с логотипом		IP31	az-03

Сальники серии PG (IP 54), MG (IP 68)



Сальники PG и MG устанавливаются в места ввода проводов в распределительные щиты. Они предназначены для защиты проводов от механических повреждений и оборудования, установленного непосредственно внутри корпуса, от пыли и влаги.

Состоят из стопорной гайки, корпуса, зубчатой муфты, гайки-колпачка (выполненных из пожаростойкого капрона), сальника и прокладки (выполненных из неопрена).

Технические характеристики

Параметры	Значения	
	MG	PG
Степень защиты по ГОСТ 14254	IP68	IP54
Диапазон рабочих температур, °С	от -40 до +80	

Номенклатура

Наименование	Диаметр кабеля, мм	Под ключ, мм	Цвет	Артикул
PG7	5-6	16	Серый RAL 7035	plc-pg-7
PG9	6-7	19		plc-pg-9
PG11	7-9	22		plc-pg-11
PG13,5	7-11	24		plc-pg-13,5
PG16	9-13	27		plc-pg-16
PG19	12-15	27/28		plc-pg-19
PG21	15-18	33		plc-pg-21
PG25	16-21	35/36		plc-pg-25
PG29	18-24	41/42		plc-pg-29
PG36	24-32	52/53		plc-pg-36
PG42	30-40	60/61		plc-pg-42
PG48	36-44	64/65		plc-pg-48
PG63	42-50	72		plc-pg-63
MG12	4-7	17/19	Черный	plc-mg-12
MG16	6-10	22		plc-mg-16
MG20	10-14	26/27		plc-mg-20
MG25	13-18	32/33		plc-mg-25
MG32	16-24	41		plc-mg-32
MG40	20-29	50		plc-mg-40
MG50	33-41	60/62	Черный	plc-mg-50
MG63	44-54	73/75		plc-mg-63
PG7 с гибким отводом	3-6,5	16/17		plc-pg-7-g
PG9 с гибким отводом	4-8	19/20		plc-pg-9-g
PG11 с гибким отводом	5-10	22		plc-pg-11-g
PG13,5 с гибким отводом	6-12	24		plc-pg-13,5-g
PG16 с гибким отводом	10-14	27	plc-pg-16-g	
PG21 с гибким отводом	13-18	33/34	plc-pg-21-g	

- 1
- 2
- 3
- 4
- 5
- 6
- 7
- 8
- 9
- 10
- 11
- 12