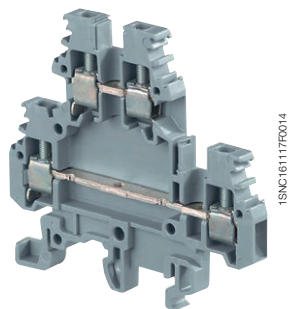
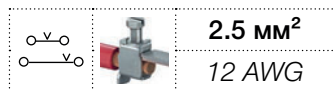
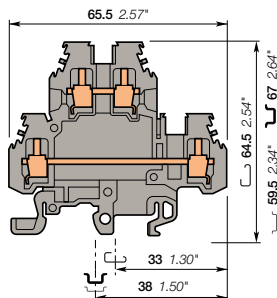


Клеммные соединения с винтовым зажимом MA2.5/5.D2

Двухуровневые - ширина 5 мм 0.197 in



MA2.5/5.D2



ширина 5 мм 0.197 in

Описание

- Возможность экономии пространства благодаря двухуровневым клеммным блокам: 2 независимых подключенных цепи в корпусе шириной всего лишь 5 мм 0.197 in.
- Универсальность: подходят для установки на симметричные и асимметричные рейки.

Информация для заказа

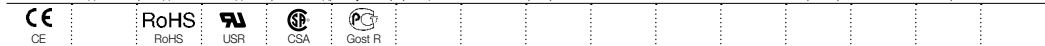
Описание	Цвет	Тип	Код для заказа	Упаковка кол-во	Масса (1 шт.) g
Проходная клемма	Серый	MA2.5/5.D2	1SNA115490R1300	50	15.00
	Синий	MA2.5/5.D2.N	1SNA125490R1500	50	15.00
	Бежевый	MA2.5/5.D2	1SNA195490R1400	50	15.00

Основные технические данные

Подключение	IEC	UL	CSA	Инструкция по монтажу
1 провод на зажим	Жесткий - Одножильный / Многожильный	0.2-4 мм²	22-12 AWG	Рейка
	Гибкий с изолированным наконечником	0.22-2.5 мм²	20-12 AWG	Длина зачистки изоляции
	Калибр	A3		Инструмент
Номинальный ток / Номинальное сечение	24 A / 2.5 мм²	20 A / 12 AWG	25 A / 12 AWG	Момент затяжки
Номинальный кратковременно допустимый сквозной ток (1с)	300 A			
Номинальное напряжение	630 V	300 V	300 V	
Выдерживаемое импульсное напряжение	8000 V			
Защита	IP20	NEMA 1		

Данные о подключении для одного жесткого - одножильного / многожильного - гибкого провода (если применимо) являются обязательной информацией, требуемой стандартами IEC, UL и CSA.

Все остальные данные приводятся только для справки. Подробную информацию см. в наших сертификатах CB, UL и CSA, а также в технических характеристиках на сайте <http://www.te.com>



Принадлежности

Описание	Цвет	Тип	Код для заказа	Упаковка кол-во	Масса (1 шт.) g
1 Торцевые фиксаторы 12 мм 0.472 in	Серый	BADH	1SNA116900R2700	50	24.00
2 Торцевые изоляторы 1 мм 0.039 in	Серый	FEM6D	1SNA118499R2300	20	2.70
3 Перемычки 2 полюса 24 A		BJM5D-2	1SNA176736R2100	10	2.00
3 полюса		BJM5D-3	1SNA176737R2200	10	3.00
4 полюса		BJM5D-4	1SNA176738R0300	10	4.00
5 полюсов		BJM5D-5	1SNA176739R0400	10	6.00
10 полюсов		BJM5D-10	1SNA176740R1100	10	12.00
4 Перемычки "гребенка" 2 полюса 30 A	Серый	PC5-2	1SNA113542R1000	10	1.80
10 полюсов		PC5-10	1SNA113544R1200	10	6.00
5 Изолирующие наконечники Для перемычек "гребенка" типа PC...		EIP	1SNA113550R2400	10	
6 Разделители цепи 0 мм 0 in	Серый	SCMA5D	1SNA116720R2100	10	
7 Соединители экрана CBM5D			1SNA173530R2400	50	
8 Внутренние перемычки между уровнями ITV5			1SNA176259R1300	20	2.00
9 Маркеры клеммных соединений Чистая карта	Белый	RC510	1SNA231000R0700	1	5.20

Полный список принадлежностей см. в характеристиках клеммного соединения. Некоторые принадлежности, например, перемычки, могут привести к изменению номинальных характеристик клеммного соединения: полную информацию см. в каталоге принадлежностей.

Все технические данные по стандарту UL/CSA и размеры в дюймах указываются наклонным шрифтом. Технические данные действительны только в случае использования медных проводов.