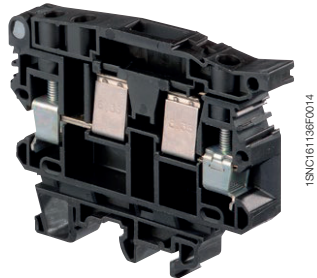
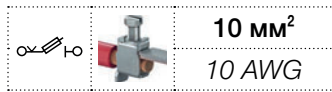
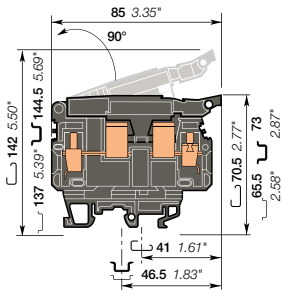


# Клеммные соединения с винтовым зажимом ML10/13.SF

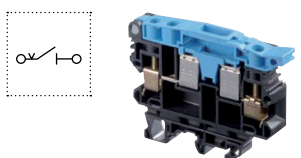
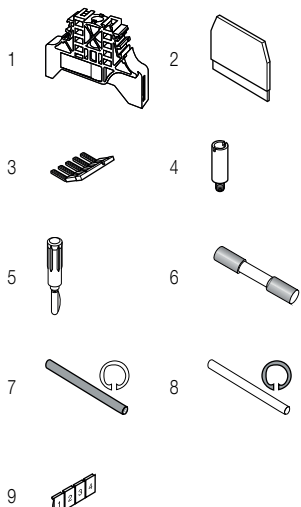
## Для предохранителей 6.3 x 25 и 6.3 x 32 - ширина 13 мм 0.512 in



ML10/13.SF



ширина 13 мм 0.512 in



### Описание

Защита цепей с помощью клеммных блоков с предохранителем 6.35 x 25.4 мм (¼ x 1 in) и 6.35 x 32 мм (¼ x 1¼ in) (предохранитель не входит в комплект клеммных блоков).

### Информация для заказа

Описание	Цвет	Тип	Код для заказа	Упаковка: кол-во	Масса (1 шт.)
Предохранитель	Черный ■	ML10/13.SF	1SNA199095R1300	20	51.00

### Основные технические данные

Подключение		IEC	UL	CSA	Рейка	Инструмент	Момент затяжки
1 провод на зажим	Жесткий - Одножильный / Многожильный	0.5-16 мм <sup>2</sup>	22-10 AWG	22-8 AWG	G32, TH 35-7.5, TH 35-15	Отвертка плоская Ø 5.5 мм Ø 0.217 in	1.2 - 1.4 N.m 10.6 - 12.3 lb.in
	Гибкий с изолированным наконечником	0.5-10 мм <sup>2</sup>					
Калибр		A6					
Номинальный ток / Номинальное сечение		10 A / 10 мм <sup>2</sup>	25 A / 10 AWG	25 A / 8 AWG			
Номинальный кратковременно допустимый сквозной ток (1с)							
Номинальное напряжение		800 V	600 V	600 V			
Выдерживаемое импульсное напряжение		8000 V					
Защита		NEMA					

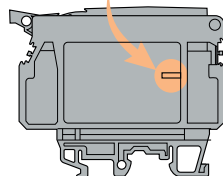
Данные о подключении для одного жесткого - одножильного / многожильного - гибкого провода (если применимо) являются обязательной информацией, требуемой стандартами IEC, UL и CSA. Все остальные данные приводятся только для справки. Подробную информацию см. в наших сертификатах CB, UL и CSA, а также в технических характеристиках на сайте <http://www.te.com>



### Примечания

A

A: В случае использования BJS, пользователь должен вырезать разделитель.



### Принадлежности

Описание	Цвет	Тип	Код для заказа	Упаковка: кол-во	Масса (1 шт.)
1 Торцевые фиксаторы	Серый □	BAM4	1SNK900001R0000	50	12.00
		BADL	1SNA206659R2300	50	4.70
2 Торцевые изоляторы	Черный ■	FEM13U	1SNA199635R2400	10	5.80
3 Перемычки "гребенка"		PC13-10	1SNA173510R2000	10	26.00
4 Тестовые розетки		AL2	1SNA163043R2100	50	0.90
		AL3	1SNA163261R0000	50	1.20
		AL4-M3	1SNA206721R0100	50	1.10
5 Тестовые вилки	Черный ■	FC2	1SNA007865R2600	100	
	Белый □	FC4	1SNA167860R0100	10	10.00
6 Предохранители		FU633	1SNA168556R0500	10	
			1SNA168558R1700	10	
			1SNA168560R1500	10	
7 Сборочные штифты		TGA13	1SNA168564R0500	10	
			1SNA168565R0600	10	
			1SNA168566R0700	10	
8 Пружинные фиксирующие кольца		ANT	1SNA168675R1400	10	
9 Маркеры клеммных соединений	Белый □	RC1010	1SNA238000R1600	1	1.30

Полный список принадлежностей см. в характеристиках клеммного соединения.

Некоторые принадлежности, например, перемычки, могут привести к изменению номинальных характеристик клеммного соединения; полную информацию см. в каталоге принадлежностей.

### Отключение клеммных блоков с винтовым зажимом

Описание	Цвет	Тип	Код для заказа	Упаковка: кол-во	Масса (1 шт.)
Отключение	Черный, синий ■	ML10/13.SN	1SNA199105R2200	20	59.00

Все технические данные по стандарту UL/CSA и размеры в дюймах указываются наклонным шрифтом.

Технические данные действительны только в случае использования медных проводов.