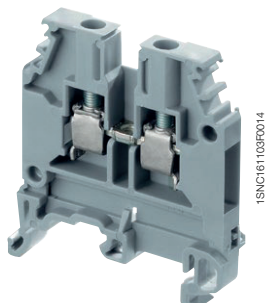
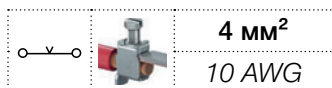
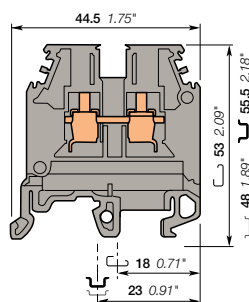


Винтовые клеммные соединения M4/6

Проходные клеммы - ширина 6 мм 0.236 in



M4/6



ширина 6 мм 0.236 in

Описание

- Универсальность: подходят для установки на симметричные и ассиметричные рейки.
- Помимо нашего обычного серого цвета, клеммные соединения выпускаются в разных вариантах цветов, которые позволяют быстро определить, какую функцию выполняет конкретная клемма.

Информация для заказа

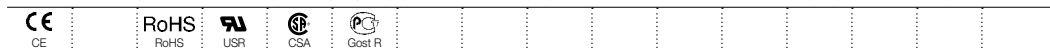
Описание	Цвет	Тип	Код для заказа	Упаковка кол-во:	Масса (1 шт.) g
Проходная клемма	Серый	M4/6	1SNA115116R0700	50	8.20
	Синий	M4/6.N	1SNA125116R0100	50	8.20
	Оранжевый	M4/6	1SNA105002R2000	50	8.20
	Желтый	M4/6	1SNA105116R1600	50	8.20
	Зеленый	M4/6	1SNA105001R2700	50	8.20
	Красный	M4/6	1SNA105032R1500	50	8.20
	Лиловый	M4/6	1SNA206404R0500	50	8.20
	Коричневый	M4/6	1SNA105209R1400	50	8.20
	Белый	M4/6	1SNA105051R2000	50	8.20
	Черный	M4/6	1SNA105031R1400	50	8.20
	Бежевый	M4/6	1SNA195116R0000	50	8.20

Основные технические данные

Подключение		IEC	UL	CSA	Рейка	Упаковка кол-во:	Масса (1 шт.) g
1 провод на зажим	Жесткий - Одножильный / Многожильный	0.2-4 мм²	22-10 AWG	24-10 AWG	 G32, TH 35-7.5, TH 35-15	9.5 мм	8.20
	Гибкий с изолированным наконечником	0.22-4 мм²					
Калибр		A4			Инструмент	 Отвертка плоская Ø 4 мм Ø 0.157 in	
Номинальный ток / Номинальное сечение		32 A / 4 мм²	30 A / 10 AWG	30 A / 10 AWG	Момент затяжки	 0.5 - 0.8 N.m 4.4 - 7.1 lb.in	
Номинальный кратковременный допустимый сквозной ток (1с)		480 A					
Номинальное напряжение		1000 V	600 V	600 V			
Выдерживаемое импульсное напряжение		8000 V					
Защита		IP20	NEMA 1				

Данные о подключении для одного жесткого - одножильного / многожильного - гибкого провода (если применимо) являются обязательной информацией, требуемой стандартами IEC, UL и CSA.

Все остальные данные приводятся только для справки. Подробную информацию см. в наших сертификатах CB, UL и CSA, а также в технических характеристиках на сайте <http://www.te.com>



Принадлежности

Описание	Цвет	Тип	Код для заказа	Упаковка кол-во:	Масса (1 шт.) g
1 Торцевые фиксаторы	10 мм 0.394 in	Серый	BAM4	1SNK900001R0000	50 12.00
	9 мм 0.354 in		BADL	1SNA399903R0200	50 4.70
2 Торцевые изоляторы	2.8 мм 0.110 in	Серый	FEM6	1SNA118368R1600	20 2.40
	3 Перемычки	2 полюса 32 A		BJM6-2	1SNA176663R0000
3 полюса			BJM6-3	1SNA176664R0100	10 6.70
4 полюса			BJM6-4	1SNA176665R0200	10 8.90
5 полюсов			BJM6-5	1SNA176666R0300	10 11.20
10 полюсов			BJM6-10	1SNA176667R0400	10 22.40
4 Перемычки "гребенка"	2 полюса 35 A	Серый	PC6-2	1SNA113546R1400	10 2.00
	10 полюсов		PC6-10	1SNA113548R2600	10 8.00
5 Крестообразная перемычка	5 мм 0.200 in - 6 мм 0.236 in - 8 мм 0.315 in		EL6	1SNA173627R2100	10 0.10
	Универсальный комплект винтовой замыкающей шины Ne1		BJDP1	1SNA179623R0300	10 7.00
	Универсальный комплект винтовой замыкающей шины Ne1		BJDP3	1SNA179625R0500	10 5.00
6 Изолирующие наконечники	Для перемычек "гребенка" типа PC...		EIP	1SNA113550R2400	10
7 Разделители цепи	0 мм 0 in	Серый	SCM6	1SNA113003R1000	10 0.30
	3 мм 0.118 in		SCF6	1SNA118707R0300	20
8 Соединители экрана			CBM5	1SNA178745R1400	50
9 Защитные крышки	Длина 500 мм 19.70 in	Прозрачные	CPM	1SNA187312R1400	1
10 Маркеры клеммных соединений	Чистая карта	Белый	RC610	1SNA233000R0100	1 7.50

Полный список принадлежностей см. в характеристиках клеммного соединения. Некоторые принадлежности, например, перемычки, могут привести к изменению номинальных характеристик клеммного соединения; полную информацию см. в каталоге принадлежностей.

Клеммные соединения с заземлением с винтовым зажимом

Описание	Цвет	Тип	Код для заказа	Упаковка кол-во:	Масса (1 шт.) g
Заземление	Профиль совпадает с M4/6...	Зеленый-желтый	M4/6.P	1SNA165113R1600	50 21.00

Все технические данные по стандарту UL/CSA и размеры в дюймах указываются наклонным шрифтом.

Технические данные действительны только в случае использования медных проводов.